

ANEKS IV -Kreżnica Jara.

Fotografie: J. Matwiejczyk, K. Francuz



Przydrożny krzyż.



Przydrożne krzyże.



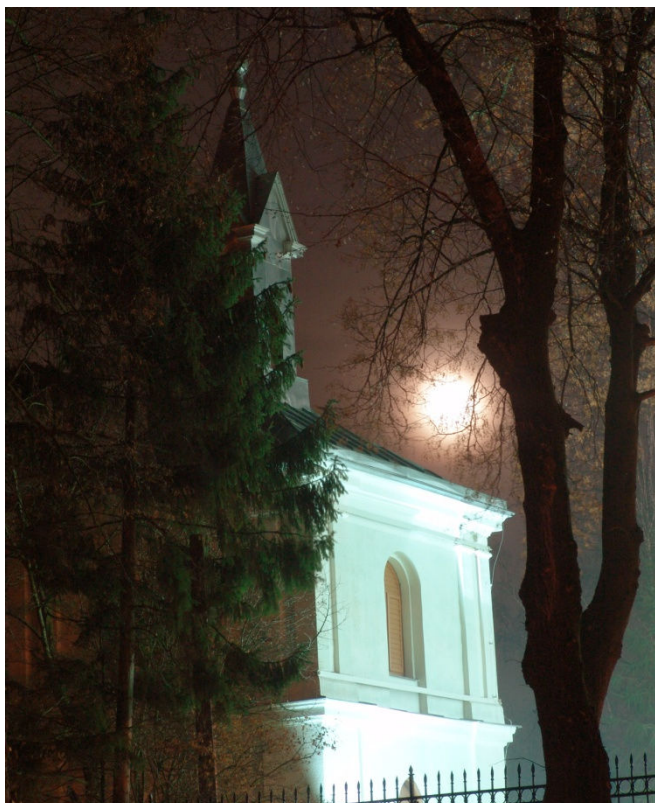
Stara szkoła w Krężnicy Jarej.



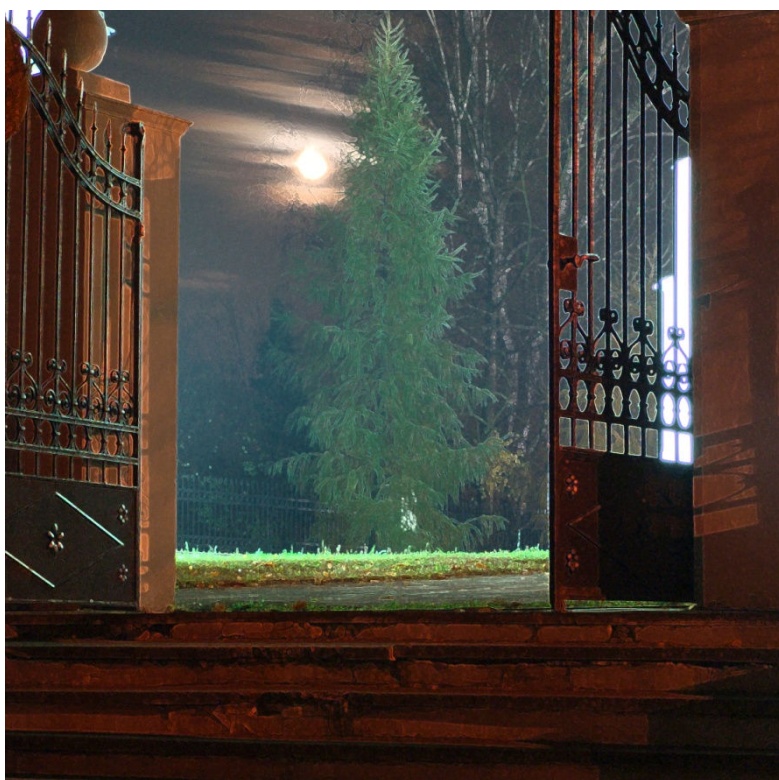
Zespół Szkół w Krężnicy Jarej .



Parafialny „Dom Młodzieży”. Odrestaurowana organistówka- dawniej dom rodziny Krzysztofa Golińskiego.



Dzwonnica przy kościele. Tutaj przechowywane były zwłoki Krzysztofa Golińskiego do czasu pogrzebu.



Brama prowadząca do kościoła.



Kościół pod wezwaniem św. Floriana w Krężnicy Jarej.



Plebania.



Były klasztor sióstr szarytek. Siedziba lubelskiego seminarium duchownego w okresie II wojny światowej





Lasy krężnickie.

